

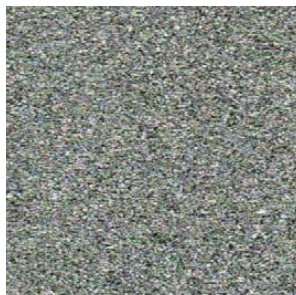


Materialstruktur SONOGAMMA

Sonogamma Gesintertes Aluminium

Den perfekten Klang in Räumen zu erzeugen ist eine ganz besondere Herausforderung für die Architektur. Unsere Antworten darauf heißen Sonogamma Calme und Poal – es sind hochabsorbierende Aluminiumpaneele für Wand- und Deckenverkleidungen aus gesintertem Aluminium. Wir bieten Ihnen eine Reihe innovativer akustischer Lösungen an. Unsere Produkte sind alle nach den aktuellen internationalen Qualitätsstandards entwickelt und getestet worden.

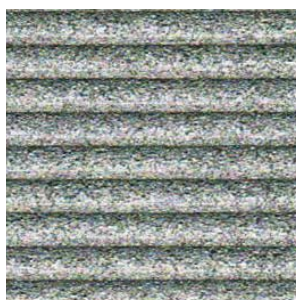
Calme und Poal sind Produkte, die es ermöglichen, ohne zusätzliche Mineralwolle eine einwandfreie Absorption mit Hilfe eines einfachen Luftraumes zu kreieren. Sie stellen bei weitem die beste akustische Lösung für große repräsentative Gebäude, z. B. Konferenz- und Konzertsäle, dar. Die Breitbandabsorber sind für den Innen- und Außenbereich konzipiert und durch Ihre Materialreinheit nicht brennbar (A1).



Calme Smooth
(Detailausschnitt
der ganzen Platte)



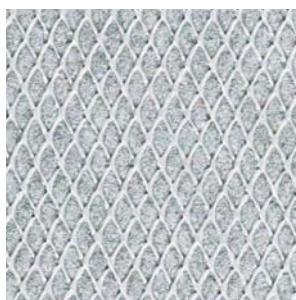
Calme Embossed
(Detailausschnitt
der ganzen Platte)



Calme Corrugated
(Detailausschnitt
der ganzen Platte)



Calme Stucco
(Detailausschnitt
der ganzen Platte)



Poal
(Detailausschnitt
der ganzen Platte)